

« Réorganiser la santé au travail

dans un groupe en pleine mutation :

l'expérience du Groupe La Poste »

Preventica Paris

Ingénierie TITANE ITC WS

*Conception et contenu AMV Cercle Entreprises et Santé
avec Ph. HAVETTE / Groupe LA POSTE*



Réorganiser la santé au travail dans un groupe en pleine mutation - *l'expérience du Groupe La Poste*

Les intervenants :



Dr Philippe HAVETTE
Médecin Coordonnateur
Groupe LA POSTE
Président de la SFMTU (Médecine du travail d'Urgence),
membre du Cercle Entreprises et Santé



Pour les éléments de contexte sur les transformations et restructurations ..

Anne-Marie DE VAIVRE
DA TITANE ITC WS, Vice-Présidente IAS
Fondatrice Cercle Entreprises et Santé



Réorganiser la santé au travail dans un groupe en pleine mutation : *l'expérience du Groupe La Poste*

Le plan de notre atelier – conférence

1. Le contexte général des restructurations et transformations d'entreprises en Europe



1. L'expérience du Groupe La Poste

- ✓ L'évolution des services de santé au travail : un levier pour renforcer l'efficacité des politiques de santé



Le contexte général des restructurations et transformations d'entreprises en Europe



Anne-Marie DE VAIVRE
DA TITANE ITC WS, Vice-Présidente IAS
Fondatrice Cercle Entreprises et Santé



Réorganiser la santé au travail dans un groupe en pleine mutation : *le contexte des grandes entreprises en France*

Réorganisations ...
Restructurations ...
Transformations ...

Refonte des dispositifs
de santé au travail

Services de Santé au
Travail :
Quelle organisation ?

Quelles contraintes
et marges de
manoeuvre ?

Meilleure contribution
SST à la
Prévention primaire ?

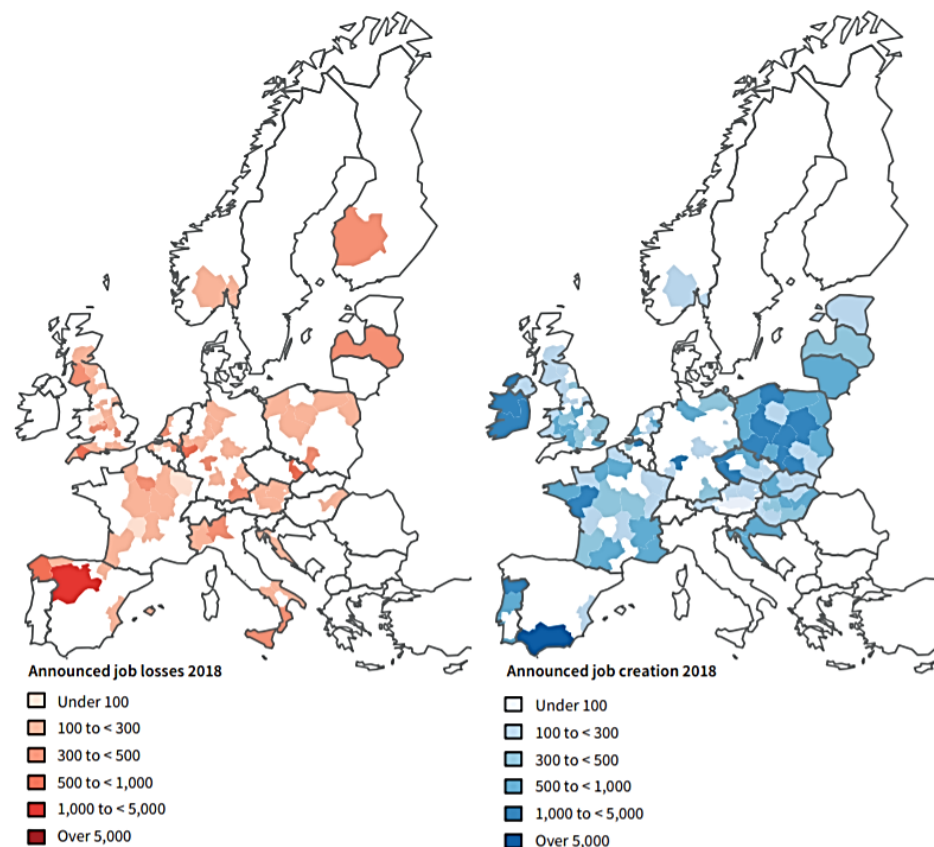
Restructurations : les éléments de contexte / Europe

→ le baromètre EUROFOUND



Rapport Eurofound
mai 2019

Figure 6: Announced job loss/gain by region, 2018



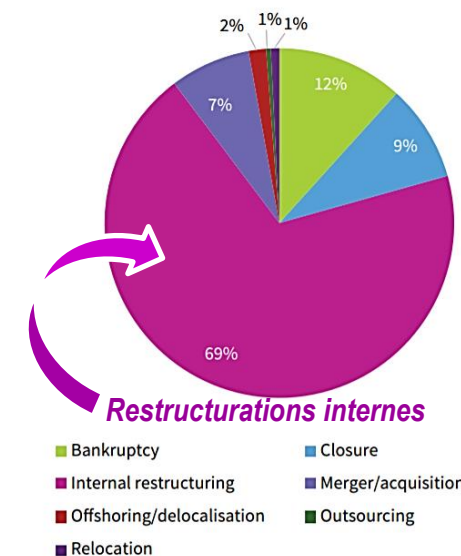
Source: ERM

Top 10 regions for restructuring

the București Ilfov and Eastern and midland regions,

Restructuring trends: 2018 in review

Figure 2: Share of job loss by type of restructuring, 2018 (%)



Note: During 2018, only one case of outsourcing was recorded (125 job losses).

Source: ERM

**Poussées
technologiques**

Mondialisation

**Bouleversements
de marchés**

**Changements
des consommateurs**



**Deux grands facteurs
identifiés dans ces termes
par Eurofound (mai 2019)**

**Pression
numérique /digitale**

**Pression
d'Amazon**

Réorganisations ...
Restructurations ...
Transformations ...

Refonte des
dispositifs
de santé au travail

La parole maintenant
au Dr Philippe HAVETTE
Médecin coordonnateur, Groupe LA POSTE ...

pour :

L'évolution des services de santé au travail :
un levier pour renforcer l'efficacité des
politiques de santé



Préventica Paris 2019





Dr Philippe HAVETTE
Médecin Coordonnateur
Groupe LA POSTE

**Président de la SFMTU (Médecine du travail d'Urgence),
membre du Cercle Entreprises et Santé**



L'évolution des services de santé au travail : un levier pour renforcer l'efficacité des politiques de santé



Dr Philippe Havette
Médecin coordonnateur du Groupe La Poste

Préventica Paris 2019

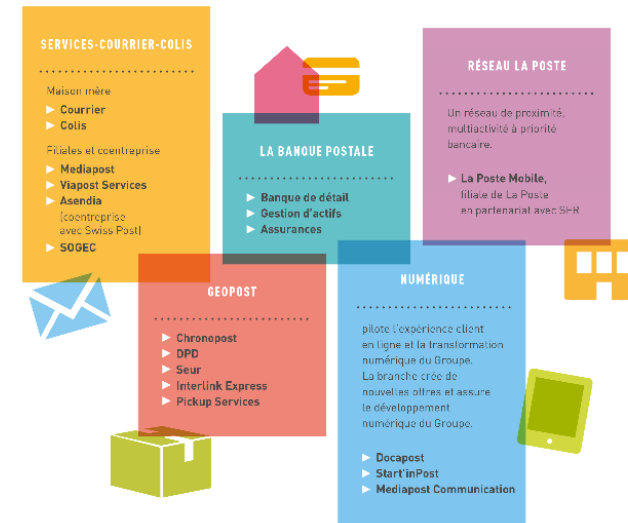


LE GROUPE LA POSTE

La Poste : un groupe multi-activités

- Une très grande entreprise
- Des racines historiques
- Une organisation par branche et par NOD
 - *Un NOD: 1 ou plusieurs départements*
 - *NOD Picardie: 3 départements*
 - *NOD Pas-de-Calais: 1 département*
- Une présence sur tout le territoire

Les cinq branches du Groupe La Poste

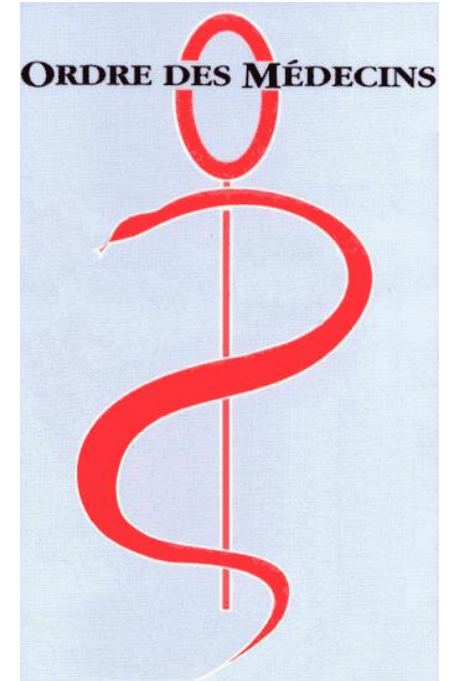


La Poste : un groupe qui se transforme

- **Un environnement en pleine transformation**
 - La dématérialisation des échanges
 - Le client évolue et est en attente d'instantanéité et de qualité
 - Le développement du e-commerce
 - Le développement des services de proximité
- **Une stratégie basée sur la diversification:** De nouveaux champs de conquête émergent créant de nouveaux besoins en termes de métiers et compétences.
- **La nécessité de se transformer pour réussir cette stratégie avec des engagements forts**
 - Développement des compétences
 - Amélioration de la santé et de la sécurité des postiers
 - Accompagnement de la transformation managériale
 - Contrat social

Les services de santé au travail (SST)

- Un décret spécifique pour l'organisation des SST de La Poste: des Services Autonomes
- Un SST par NOD et un contrôle des SST par le CT des NOD
- Le Code du travail
- Collaboration:
 - Préventeurs
 - AS
 - +/- ergonomes, psychologues
- Une coordination médicale nationale



La Poste et ses SST

- **Des SST impliqués par les évolutions de La Poste**
 - Evolutions de l'organisation de La Poste et des compétences requises
 - Accompagnement du changement (de la prévention tertiaire à la prévention primaire)
 - Le plan bien dans son travail
- **Une entreprise concernée par les évolutions de la santé au travail et des attentes importantes de ces évolutions**
 - La loi du 8 août 2016
 - « De la réaction à l'action »

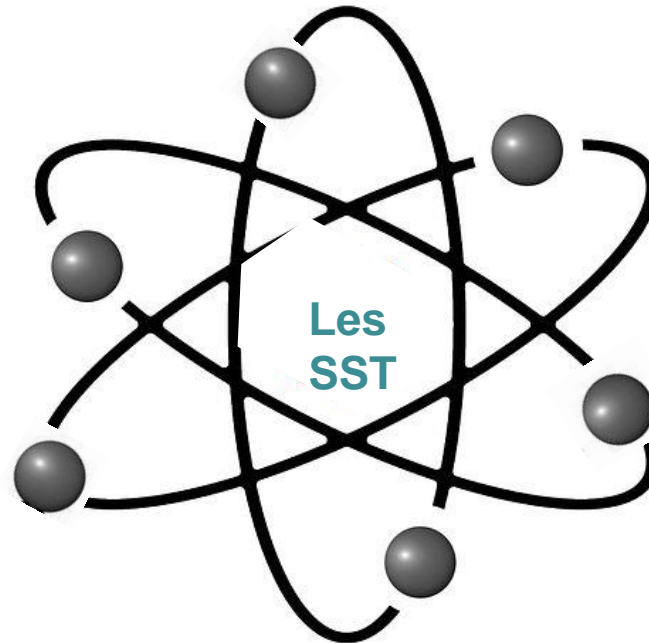
Bien dans
son travail

Les acteurs concernés par le projet

La ligne
managériale et
RH en charge
de la gestion
des SST

La filière
prévention et les
assistants
sociaux

Les postiers



Les
représentants
du personnel

La ligne
managériale et
les DRH / RRH

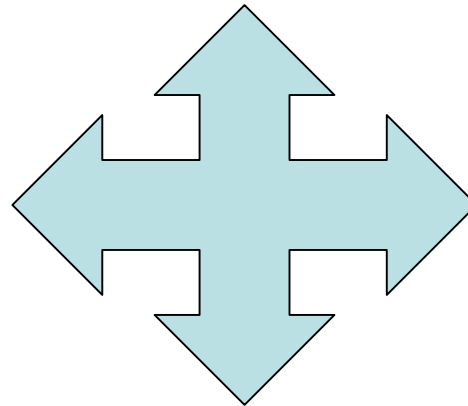
Les DIRECCTE

Bien dans
son travail

Les 4 axes du projet

L'ORGANISATION des SST

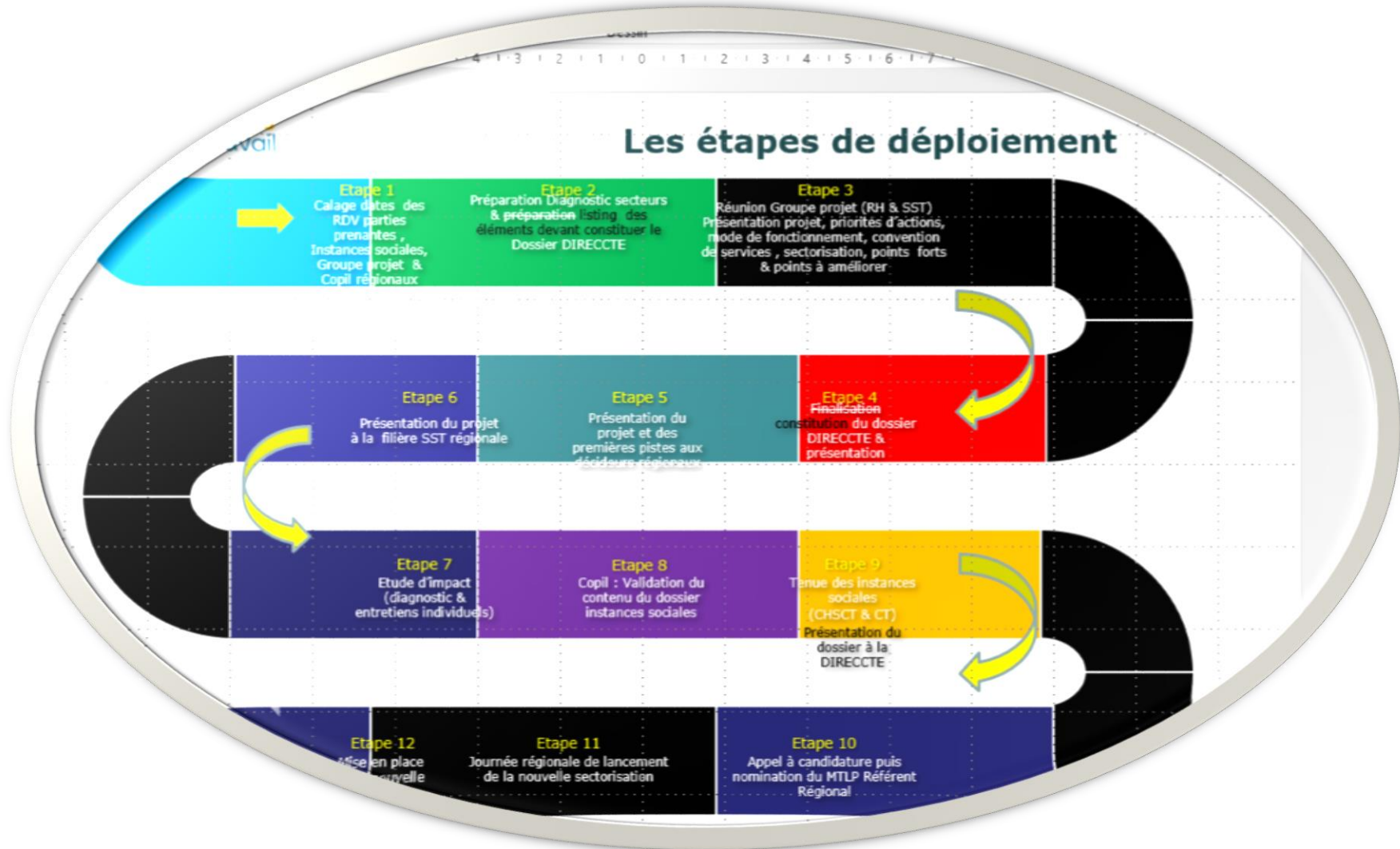
Les DONNEES de SANTE



Le FONCTIONNEMENT des STT

**La COOPERATION avec les
AUTRES ACTEURS DE SANTE**

Les étapes de déploiement



Echanges ...



Merci à vous tous !