

Pr Nathalie Roussel



Professeure associée à l'Université d'Anvers

Chair Department Rehabilitation Sciences and Physiotherapy
Chercheur associé du réseau INTERREG NOMADe

Nathalie Roussel est Licenciée en Kinésithérapie et Sciences de la Motricité et a suivi un Master dans le domaine de la Thérapie Manuelle (KULeuven).

Elle a défendu sa thèse de doctorat à la Faculté de Médecine et des Sciences de la Santé de l'université d'Anvers (UAntwerpen) en Belgique où elle travaille comme professeure associée.

Sa recherche, ses cours, et son activité clinique se concentrent sur l'évaluation et la gestion de la douleur chez différents groupes de patients.

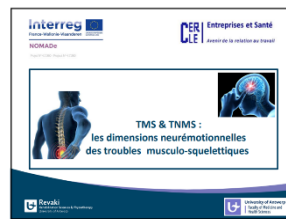
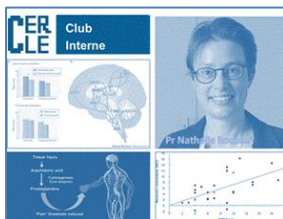
Elle a publié plus de 95 articles en tant qu'auteur ou co-auteur.

Nathalie Roussel enseigne dans différentes universités et est régulièrement invitée à présenter ses résultats d'études, lors de conférences internationales.

Ses recherches pour mieux comprendre la complexité des douleurs musculo-squelettiques ont été aidées avec l'appui de financements nationaux et internationaux.

En outre, elle coordonne la recherche concernant l'étude et la prévention de la douleur et des blessures chez les artistes.

Actuellement, le Pr Nathalie Roussel encadre 8 doctorants tous dans le domaine de la science de la douleur.



Think-tank / Do-tank dédié à la santé au travail, à l'avenir de la relation au travail et à la Responsabilité Sociétale en action.

Créé en 2006, le Cercle réunit tous les mois des entreprises et organisations aux programmes préfigurants.

Ouvert aux entreprises & organisations professionnelles. -
84, rue Saint-Louis en l'Île F-75004 PARIS - +33 1 46 34 70 70
www.cercle-entreprisesetsante.com