

5^e UX-FORUM® IIOT, Capteurs, Ergonomie Santé .. Et mesure / anticipation de la pénibilité



Entreprises et Santé

Avenir de la relation au travail



Johanna Dian
RATP



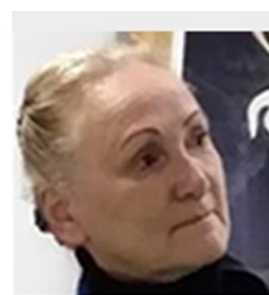
Yonnel Giovanelli
SNCF



Audrey Casteleira
Framatome



Jean-Paul Carta
LabCom LEMM



Anne-Marie de Vaivre
Cercle E & S



Jacques Bouvet
Cercle E & S

Mardi 23 mai 2023 10h45-11h45 Salle E

 **Préventica**
PARIS 23 > 25 MAI



Jacques Bouvet
Président du Cercle Entreprises et Santé



Les UX-FORUM® innovation

... en logique Utilisateurs et en Santé Globale



Demain, le travail
et la relation au travail

Intégration positive
des Innovations Tech

UX
*priorité à la logique
et l'expérience utilisateurs*

Les UX-FORUM® du Cercle

... en logique Utilisateurs et en Santé Globale



Entreprises et Santé

Avenir de la relation au travail



En présentiel, ou en distanciel, des tables-rondes
en échanges / mises en lumière de pratiques innovantes
intégration des innovations ...

Demain, le travail
et la relation au travail

Intégration positive
des Innovations Tech

UX
*priorité à la logique
et l'expérience utilisateurs*

Merci à nos grands témoins / acteurs !

UX : *priorité à la logique et l'expérience utilisateurs*



Entreprises et Santé

Avenir de la relation au travail



Préventica
NANTES 2022
17 > 19 MAI.



Samva Bellhari-Trahin
GXO



Benoît Sagot-Duvauroux
GOBIO- Europe Techno.



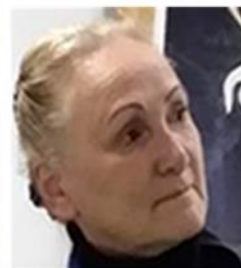
Inès Rolland
EVS Groupe



Pierre Plantard
Moovency



Yonnel Giovanelli
SNCF



Anne-Marie de VAIVRE
Cercle Entreprises et santé



Jacques BOUVET
Cercle Entreprises et Santé



Préventica
NANTES 2022
17 > 19 MAI.

19 MAI 2022

11h15 – 12h30

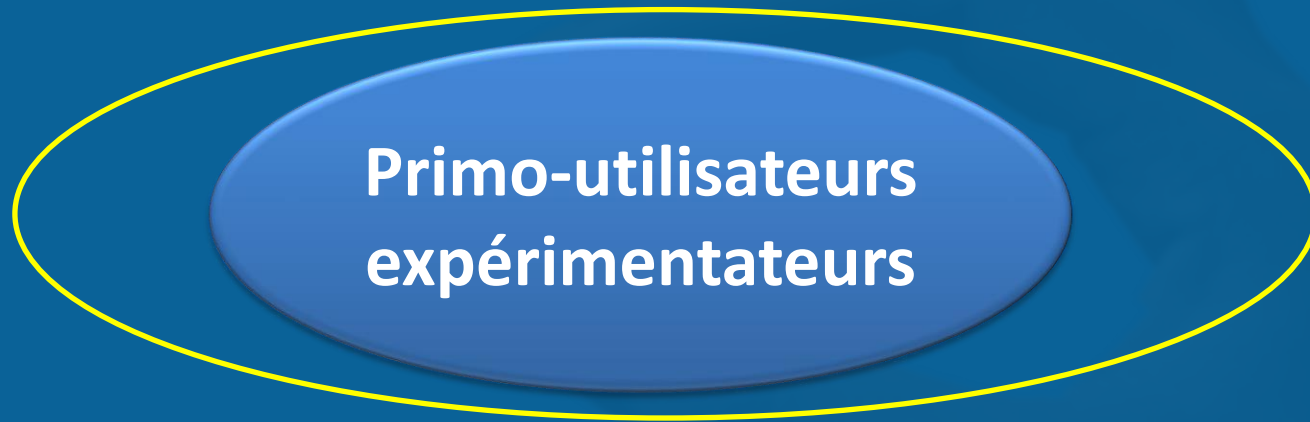
Salle C

Merci à nos grands témoins / acteurs !

*... de toute la chaîne de l' écosystème Innovation
en Santé Qualité de vie au travail*

Experts ...

Certificateurs



**Concepteurs/
intégrateurs
d'équipements**

**Concepteurs de
new tech mesure
/ évaluation**

Merci à nos grands témoins / acteurs !

UX : *priorité à la logique et l'expérience utilisateurs*



Yonnel Giovanelli
SNCF



Audrey Casteleira
Framatome



Johanna Dian
RATP

Visée Innovations : santé & amélioration des conditions de travail
Capteurs, mesure ...: prévention de la pénibilité & usure professionnelle

**Visée Innovations :
santé & amélioration des
conditions de travail**

Compréhension objectivée

**Capteurs, mesure ...:
prévention de la pénibilité
& usure professionnelle**

Meilleur feed-back, meilleur pilotage

Personne

Meilleur confort de travail
Santé préservée
Qualité de vie

Des data pour des politiques
de prévention plus ciblées

Collectif

Enseignements
cc prévention pénibilité
usure professionnelle ?

Visée Innovations : santé & amélioration des conditions de travail

Capteurs, mesure ...: prévention de la pénibilité & usure professionnelle

Finalité innovations ergo : 'à quoi ça sert ?'

Préserver la santé, améliorer les conditions de travail / confort au travail

MESURE des risques des impacts = **OBJECTIVATION**

Deux questions pour chacun de nos 'grands acteurs / Utilisateurs' que permet la connaissance objective / la mesure ?

1. Niveau de la personne / individu ? Impact positif, quel bénéfice ?
Quelle prévention de l'usure professionnelle et de la pénibilité
2. Niveau collectif / métiers : utilisation des **data** .. ?

Autrement dit ..

- Comment les capteurs, IIOT ... permettent-ils ?
 - une meilleure appréciation objective des efforts et des risques,
 - une meilleure prévention, un meilleur pilotage des configurations de postes et des équipements ?
- ... meilleure connaissance et anticipation
 - au niveau individuel de l'usure professionnelle ? / retour pour prévention / amélioration individuelle des cdt ?
 - Au niveau collectif de métiers la prévention de l'usure professionnelle et de la pénibilité ?



Yonnel Giovanelli
SNCF

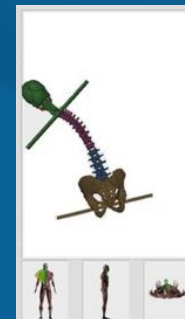
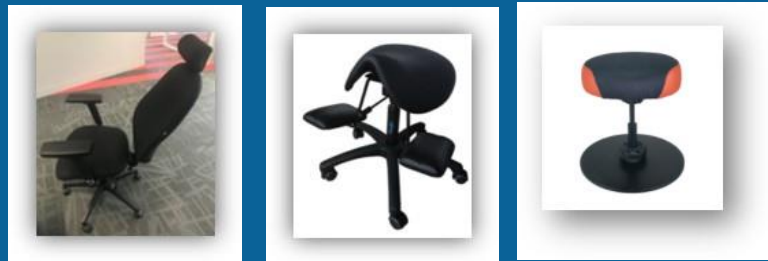
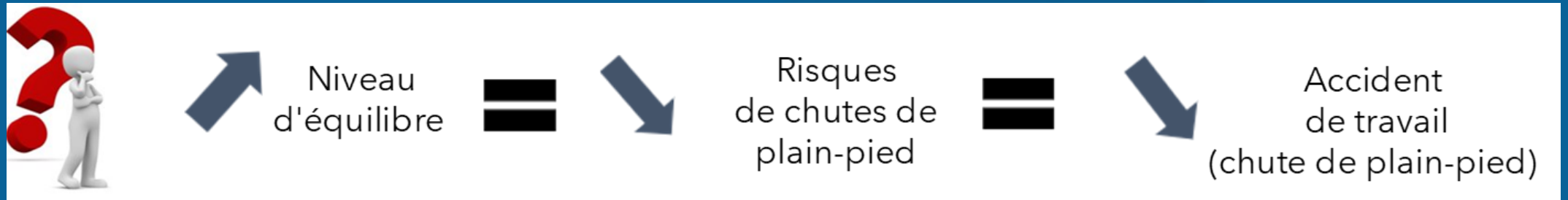
Yonnel Giovanelli

Expert Innovation Opérationnelle SNCF
Président Workshop CEN cc Exosquelettes
MC Associé Université de Champagne Ardennes





Projet « STABILITY » SNCF





Audrey Casteleira
Framatome

Audrey Casteleira

Ingénieur, Ergonome
FRAMATOME





Audrey Casteleira
Framatome

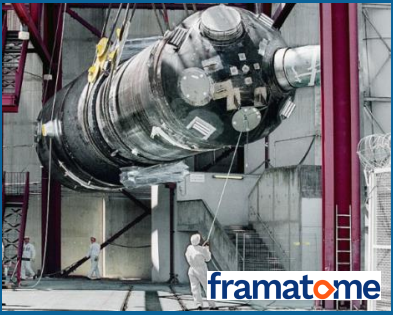
framato**me**



framato**me**



framato**me**



framato**me**



Audrey Casteleira
Ingénieure Sécurité

framato**me**

Depuis 2013, on s'est rendus compte



framato**me**



Audrey Casteleira
Framatome





Johanna Dian
RATP

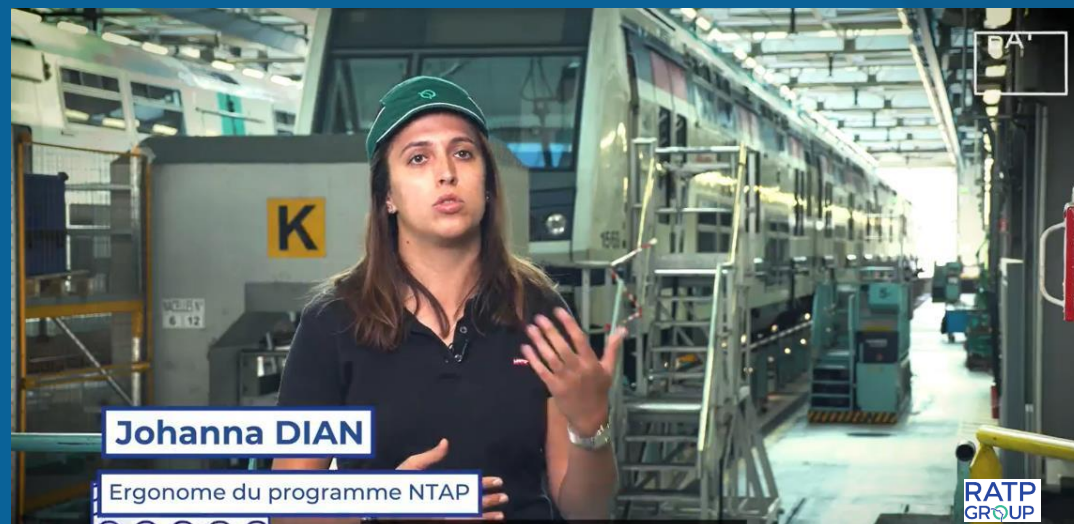
Johanna Dian

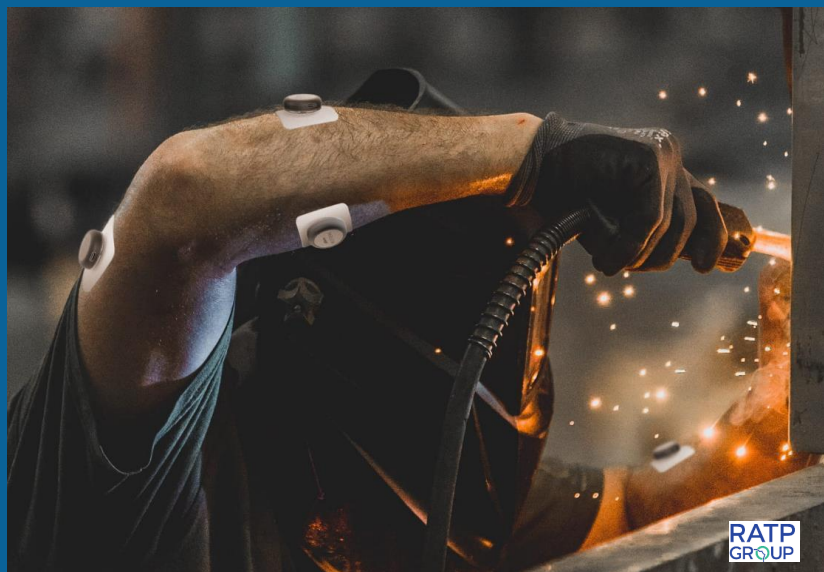
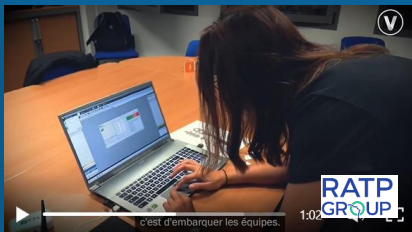
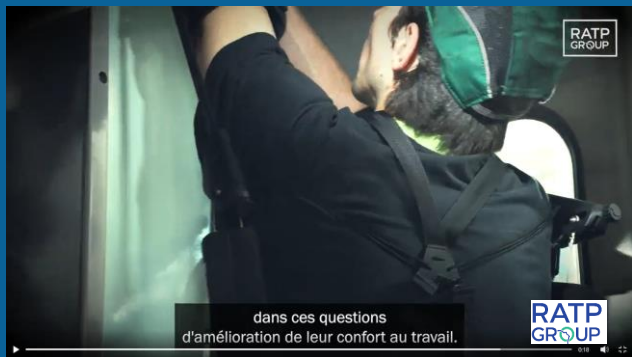
Chef de projet innovation - Ergonome
Programme Nouvelles Technologies d'Assistance Physique /NTAP
RATP Group





Johanna Dian
RATP







Jean-Paul Carta
LabCom LEMM

Jean-Paul Carta

CO CEO SMD - LabCom LEMM
Elu CCI 78

Echanges, discussions, éclairages ...

Experts ...

Certificateurs

**Primo-utilisateurs
expérimentateurs**

**Concepteurs/
intégrateurs
d'équipements**

**Concepteurs de
new tech mesure
/ évaluation**

Merci à tous ! ...



Entreprises et Santé

Avenir de la relation au travail



Johanna Dian
RATP



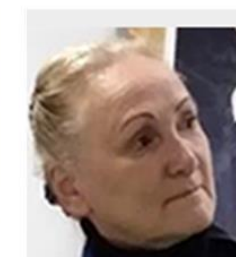
Yonnel Giovanelli
SNCF



Audrey Casteleira
Framatome



Jean-Paul Carta
LabCom LEMM



Anne-Marie de Vaivre
Cercle E & S



Jacques Bouvet
Cercle E & S

Mardi 23 mai 2023 10h45-11h45 Salle E

 **Préventica**
PARIS 23 > 25 MAI

Replay disponible le 30 mai 2023

www.cercle-es.com