

# 2<sup>e</sup> UX-FORUM<sup>®</sup> 'Données Santé-Travail Literacy'

*Promouvoir la Culture des Données de Santé Travail*

## Mobilisation active de données santé-travail

... pour piloter des programmes de prévention et santé-qualité de vie



Entreprises et Santé

*Avenir de la relation au travail*



Eric Bothorel  
Assemblée Nationale



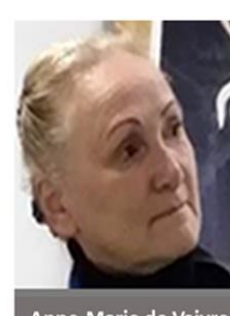
Thibaut Fleury  
Efficiency Santé Travail



Laurent Eecke  
SPST 19 24



Mariane Cimino  
Numeum



Anne-Marie de Vaire  
Cercle E & S



Jacques Bouvet  
Cercle E & S

**Mercredi 24 mai 2023 16h00-17h00 Salle A**

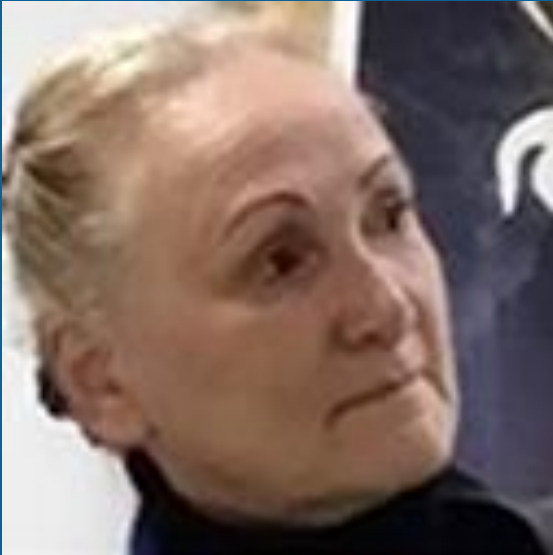
 **Préventica**  
PARIS 23 > 25 MAI



**Jacques Bouvet**  
Président du Cercle Entreprises et Santé



**Mercredi 24 mai 2023 16h00-17h00 Salle A**



## Anne-Marie de VAIVRE

Co-fondatrice du Cercle Entreprises et Santé

### PRESENTATION DE LA TABLE RONDE ET DES INTERVENANTS

**Mercredi 24 mai 2023 16h00-17h00 Salle A**



## Anne-Marie de VAIVRE

Co-fondatrice du Cercle Entreprises et Santé

### ECHANGES

**Mercredi 24 mai 2023 16h00-17h00 Salle A**



## Anne-Marie de VAIVRE

Co-fondatrice du Cercle Entreprises et Santé

### CONCLUSION

# Un grand merci à M. le Député Eric Bothorel !



Eric Bothorel  
Assemblée Nationale

## Eric Bothorel

Député des Côtes d'Armor  
Assemblée Nationale



# 2<sup>e</sup> UX-FORUM<sup>®</sup> 'Données Santé-Travail Literacy'

*Promouvoir la Culture des Données de Santé Travail*

## Mobilisation active de données santé-travail

... pour piloter des programmes de prévention et santé-qualité de vie



Entreprises et Santé

*Avenir de la relation au travail*



Eric Bothorel  
Assemblée Nationale



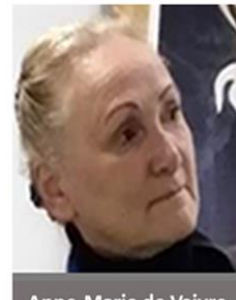
Thibaut Fleury  
Efficiency Santé Travail



Laurent Eecke  
SPST 19 24



Mariane Cimino  
Numeum



Anne-Marie de Vaire  
Cercle E & S



Jacques Bouvet  
Cercle E & S

**Mercredi 24 mai 2023 16h00-17h00 Salle A**

 **Préventica**  
PARIS 23 > 25 MAI

# Les UX-FORUM® du Cercle

... en logique Utilisateurs et en Santé Globale



**Entreprises et Santé**

*Avenir de la relation au travail*



En présentiel, ou en distanciel, des tables-rondes  
en échanges / mises en lumière de pratiques innovantes  
intégration des innovations ...

Demain, le travail  
et la relation au travail

Intégration positive  
des Innovations Tech

**UX**  
*priorité à la logique  
et l'expérience utilisateurs*



# Données Santé Travail pour piloter la prévention

**2023, la dynamique est vraiment en marche !**

# Données en Santé Travail *Literacy* ?

## En optique ‘Santé Globale et Travail’



- Intégrer la culture de la donnée
- Développer la culture de la donnée de santé
- Développer la culture de la Santé-Travail et de l’Innovation en Santé Travail

# Données en Santé Travail Literacy ?

- Un long long chemin ! ... aussi vers la 'E-Santé-Travail'
  - Une préoccupation du Cercle depuis 2019



Data & IA

Jumeau numérique  
médical

Données  
synthétiques

- ... Le plafond de verre se fendille ?

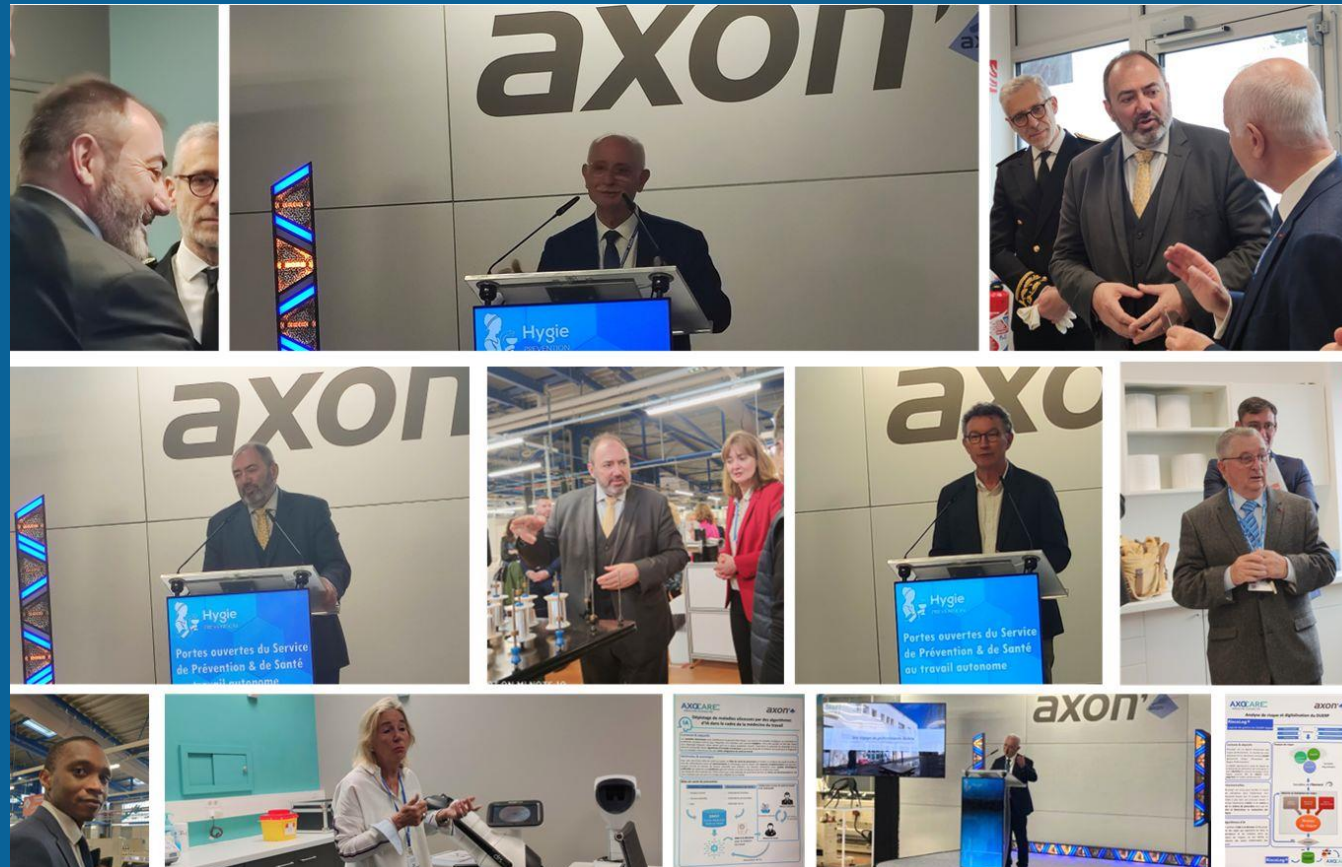


Décret du 15 novembre 2022

- DMST numérique structuré
- Reversement DMST ==> DMP



# 28 avril 2023 : En Champagne / Grand Est, une dynamique Santé-Travail / service de Prévention et Santé au travail reconnue par le Ministre de la Santé



# **Données Santé Travail : mobilisations exemplaires pour la prévention et la prédictivité**

## **Des exemples de terrain en SPST**

# Données relatives à Santé Travail ? Etudes .. contrôle

## Données d'activité des SPST

26 avril 2023 JOURNAL OFFICIEL DE LA RÉPUBLIQUE FRANÇAISE Texte 93 sur 108

### Avis et communications

#### AVIS DIVERS

MINISTÈRE DU TRAVAIL, DU PLEIN EMPLOI ET DE L'INSERTION

**Avis aux services de prévention et de santé au travail sur les modalités de collecte des données relatives à leur activité**  
NOR : MTRZ31213V

Conformément à l'article D. 4622-57 du code du travail, les services de prévention et de santé au travail transmettent par voie dématérialisée les données relatives à leur activité et à leur gestion financière et toute autre information demandée par l'autorité administrative dans les délais fixés par celle-ci. Elles concernent l'organisation et le fonctionnement des services de prévention et de santé au travail notamment :

- 1° Les ressources et les outils utilisés, notamment une adresse électronique à jour pour faciliter la transmission des données ;
- 2° La réalisation des actions figurant dans le cadre du projet pluriannuel de service et notamment, pour les services de prévention et de santé interentreprises, la réalisation de l'offre socle de services ;
- 3° Pour les services de prévention et de santé au travail interentreprises, les données relatives à la gestion financière du service permettant notamment de calculer le coût moyen national de l'offre socle ;
- 4° Toute autre information relative à la contribution des services de prévention et de santé au travail à la mise en œuvre de la politique de santé au travail.

Les services de prévention et de santé au travail interentreprises et autonomes recevront par courrier électronique un accès vers le formulaire d'enquête.

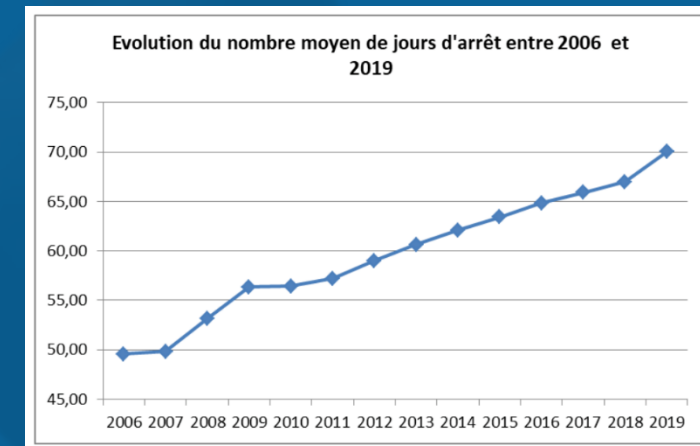
Les services qui n'auraient pas reçu de courrier électronique avant le 5 mai 2023 sont invités à contacter la direction générale du travail à l'adresse DGT-ENQUETE-SPST@travail.gouv.fr afin de communiquer une adresse électronique à jour conformément au 1° de l'article D. 4622-57 du code du travail.

Le formulaire d'enquête dûment complété est à valider avant le 30 juin 2023.

## Etudes épidémiologiques



## Statistiques AT- MP





# Enjeux 'data Santé Travail' ?

Consolidation ?  
Numérisation ?

**DMST**  
(décret nov 22)

mon  
**ESPACE**  
**SANTÉ**

**DUERP**  
Plateforme  
prévue

**Declar.**  
**Activité**  
**SPST**  
(DGT avril 23)



# Enjeux 'data' ?

Consolidation ?  
Numérisation ?

**Utilisation  
pour action !**

**.. Prévention  
collective**

# Des approches, solides et porteuses

## (épisode 1 UX Forum Data Santé Travail)

## PROJET IODA

INAPTITUDES EN OCCITANIE :  
diagnostics et analyses

Rapport final

JUIN 2021



## Pourquoi le projet IODA ?

L'émergence du projet IODA est liée à la formulation, tant au niveau national qu'au niveau régional, des besoins :

- d'optimiser et de rationaliser l'utilisation des données existantes nombreuses et utiles sur la santé au travail en développant les systèmes d'information ;
- de documenter quantitativement et qualitativement les déclarations d'inaptitude au travail, déclarations ayant un impact social important car aboutissant le plus souvent au chômage pour la personne concernée.

Au niveau régional en particulier, le plan Occitanie (PRST3) prévoyait l'expérimentation de nouvelles méthodes d'analyse de données avec un axe « maintien dans l'emploi » et un axe « maladies chroniques », tous deux liés à la déclaration d'inaptitude médicale au travail. En effet, l'élaboration et l'évaluation d'actions de prévention collectives de la désinsertion professionnelle et visant au maintien



Laurent Eecke  
SPST 19 24

**Laurent EECKE**

Directeur Général

**SPST19-24**

**Service Prévention Santé au Travail Corrèze Dordogne**





Service  
Prévention  
Santé  
Travail  
CORREZE-DORDOGNE

## Utilisation de la donnée en santé au travail

Les richesses d'une forêt primaire...

### Des données par millions

- Ouverture obligatoire d'un DMST numérique pour chaque salarié (décret du 15/11/2022)
- Chaque DMST comporte 120 à 150 champs / données
- SPST 19-24 : 130000 salariés (150000 avec les dirigeants non salariés ou indépendants)
- 15 à 20 millions de données pour le seul SPST19-24 (sans prendre en compte le contenu des champs libres)!

## Un océan de données pas ou peu exploité

Tous droits réservés au SPST 19 24 / © Adobe stock / Dr F MICHELIS 22/02/2023

### Un exemple d'exploitation : analyse des inaptitudes médicales

Les comprendre, les accompagner, les prévenir

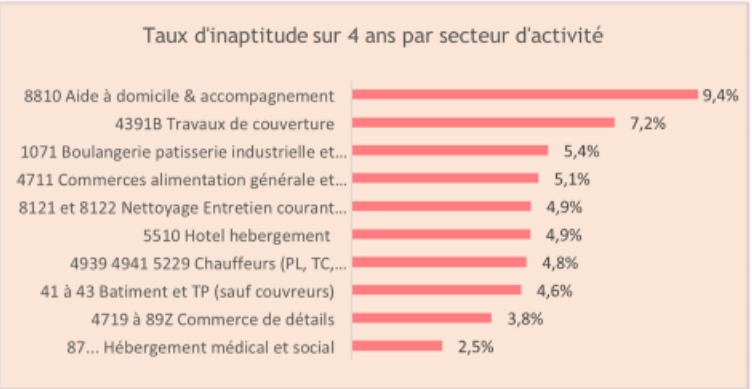
- Analyse initiée en 2017 dans le service corrézien
- Rechercher et comprendre les déterminants conduisant à l'avis d'inaptitude
- Confirmer, infirmer, et développer les actions de préventions spécifiques à la PDP-ME mais également des actions de prévention primaire
- Contribuer à l'adaptation du projet de service aux besoins réels
- Choix anticipatoire : PDP affirmée comme l'axe d'effort majeur des SST par la loi du 02/08/2021

Tous droits réservés au SPST 19 24 / © Adobe stock / Dr F MICHELIS 22/02/2023



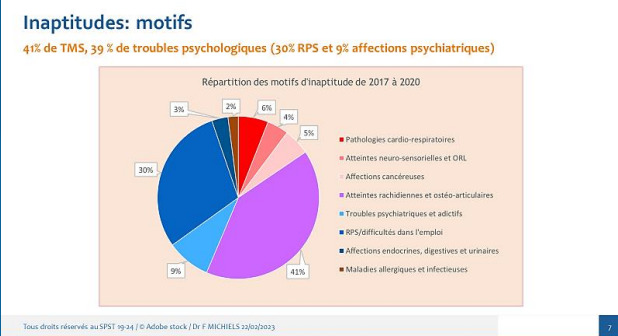
# Inaptitudes par secteur d'activité

Taux de l'effectif suivi par secteur, sur 4 ans



- Secteurs concernés :
- ▶ Sans surprise **médico-social, commerce, transport et BTP**
  - ▶ **L'aide à domicile** émerge nettement ( $p < 0,001$ )
  - ▶ Les **couvreurs** émergent significativement, même par rapport aux autres métiers du BTP

Contraintes élevées et niveau de reconnaissance faible constituent des facteurs de risque, surtout dans les emplois mettant en jeu la sécurité immédiate ou propices aux conflits de valeur







**Thibaut FLEURY**

**Directeur Général**

**EFFICIENCE SANTE au TRAVAIL**





Thibaut Fleury  
Effcience Santé Travail









**Eric Bothorel**  
Assemblée Nationale

## **Eric Bothorel**

**Député des Côtes d'Armor**  
**Assemblée Nationale**







Mariane Cimino  
Numeum

## Mariane Cimino

Déléguée au Numérique en Santé  
Numeum





# Echanges, prolongements ...



Entreprises et Santé

Avenir de la relation au travail



Eric Bothorel  
Assemblée Nationale



Thibaut Fleury  
Efficience Santé Travail



Laurent Eecke  
SPST 19 24



Mariane Cimino  
Numeum



Anne-Marie de Vaivre  
Cercle E & S



Jacques Bouvet  
Cercle E & S

Mercredi 24 mai 2023 16h00-17h00 Salle A

 **Préventica**  
PARIS 23 > 25 MAI



# Merci à nos intervenants, et merci à vous tous ! ...



Entreprises et Santé

Avenir de la relation au travail



Eric Bothorel  
Assemblée Nationale



Thibaut Fleury  
Efficience Santé Travail



Laurent Eecke  
SPST 19 24



Mariane Cimino  
Numeum



Anne-Marie de Vaire  
Cercle E & S



Jacques Bouvet  
Cercle E & S

Mercredi 24 mai 2023 16h00-17h00 Salle A

 **Préventica**  
PARIS 23 > 25 MAI

Replay disponible 31 MAI 2023  
[www.cercle-es.com](http://www.cercle-es.com)