



Entreprises et Santé

Avenir de la relation au travail

Mercredi 3 avril 2024 17h30-19h15

# Usure professionnelle et capital humain

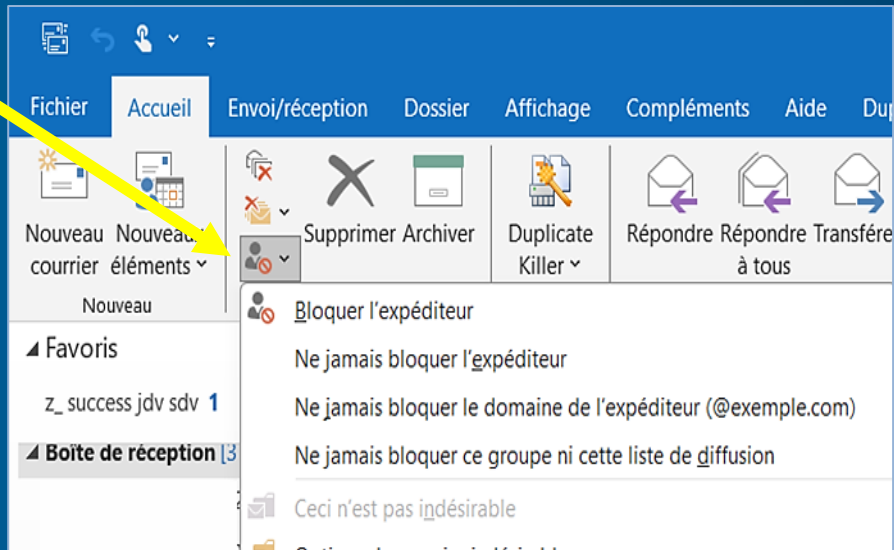


Quels nouveaux enjeux,  
quelles nouvelles responsabilités  
en dialogue social, RH/RSE,  
et prévention-santé ?

Avec :  
Me Franck Morel (Flichy Grangé Avocats) Cyril Cosme (OIT), Jérôme Chemin (CFDT Cadres ;  
Monique Kwiatowski (SNCF), Justine Sepeau (Thaï Union) Marie-Anne Grangeret (MOTEN  
Technologies) Pr Jean Marie Peretti (Essec.) Jacques Bouvet et Anne Marie de Vaire (CES)

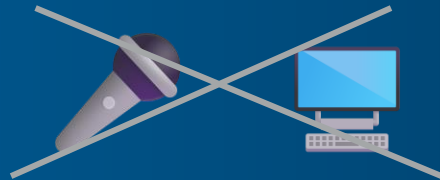


# Les recommandations



Pour recevoir informations, invitations, liens, replays & co :

- dans votre messagerie : 'ne jamais bloquer le domaine avec [@cercle-entreprisesetsante.com](mailto:@cercle-entreprisesetsante.com)
- [@cercle-es.com](mailto:@cercle-es.com)
- Lors des interventions : merci de couper micros et caméras





**Jacques Bouvet**  
Président du Cercle Entreprises et Santé

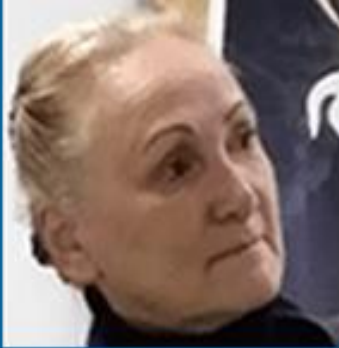


# Usure professionnelle et capital humain



Quels nouveaux enjeux,  
quelles nouvelles responsabilités  
en dialogue social, RH/RSE,  
et prévention-santé ?





Anne-Marie de Vaivre  
Cercle E & S

## Anne-Marie de Vaivre Cercle Entreprises et Santé - UX-Forum®



Entreprises et Santé

*Avenir de la relation au travail*

# Older workers will fill 150 million more jobs globally by 2030, exceeding a quarter of the workforce in high-income countries

New research from Bain & Company finds that despite the rising numbers of experienced workers in the workforce, few companies are investing in training or upskilling them

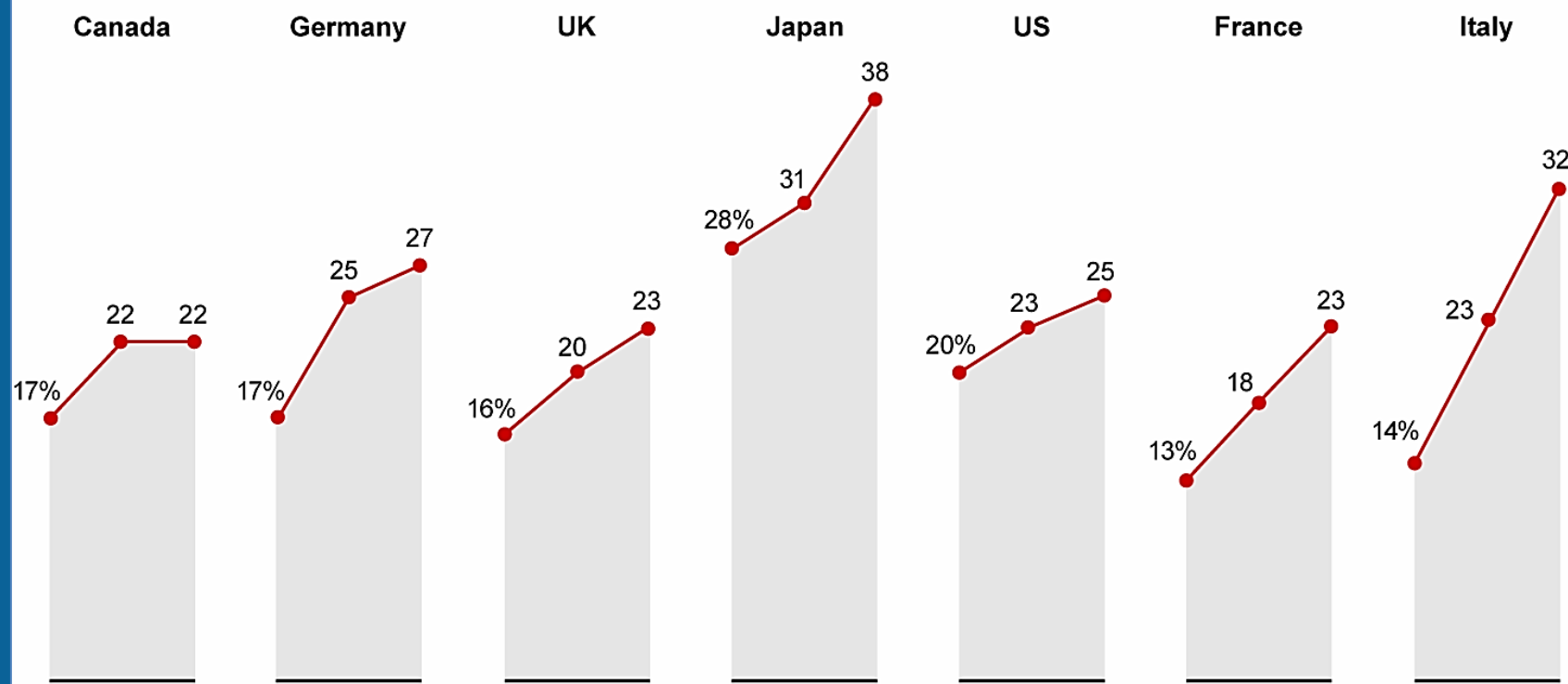
July 13, 2023 • 4 min read

Older workers will fill 150 million more jobs globally by 2030, exceeding a quarter of the workforce in high-income countries

New research from Bain & Company finds that despite the rising number of experience-based workers in the workforce, four companies are investing in training to upskilling them

18-11-2023 - 17:00:00

### Share of workers age 55 and older (2011, 2021, and 2031)



@BAIN

Sources: US Bureau of Labor Statistics; OECD; Bain analysis





**Me Franck Morel**  
**Flichy Grangé Avocat**



**Cyril Cosme**  
OIT - BIT en France



**Jérôme Chemin**  
CFDT-Cadres



**Monique Kwiatkowski**  
SNCF Matériel







Justine Sepeau  
MerAlliance/ThaiUnion

## Justine Sepeau

Responsable Santé Sécurité & Prévention des risques,  
**Meralliance /Thai Union**



Justine Sepeau  
MerAlliance/ThaiUnion



@MerAlliance Thai Union



@MerAlliance Thai Union



@MerAlliance Thai Union



@MerAlliance Thai Union



### QVCT - PRÉVENTION - EXOSQUELETTES

Intégrer des exosquelettes : le retour d'expérience de Meralliance

ABEA, QVCT Tour  
Meralliance Guimper - Mercredi 6 décembre 2023  
Justine Sepeau - Responsable Santé Sécurité - TU France







**Marie-Anne Grangeret**

**MOTEN Technologies**



Marie-Anne GRANGERET  
MOTEN Technologies



# Echanges, prolongements ...



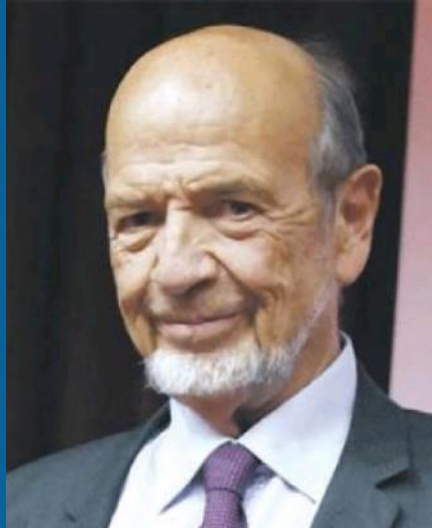
Mercredi 3 avril 2024 17h30-19h15

## Usure professionnelle et capital humain



Quels nouveaux enjeux,  
quelles nouvelles responsabilités  
en dialogue social, RH/RSE,  
et prévention-santé ?

**Avec vous tous !**



## Pr Jean-Marie Peretti

ESSEC Exec. Chaires Changement/ Innovation Managériale

# Echanges, prolongements ...



Mercredi 3 avril 2024 17h30-19h15

## Usure professionnelle et capital humain



Quels nouveaux enjeux,  
quelles nouvelles responsabilités  
en dialogue social, RH/RSE,  
et prévention-santé ?

**Avec vous tous !**



# Merci à nos intervenants, et merci à vous tous ! ...



Mercredi 3 avril 2024 17h30-19h15

## Usure professionnelle et capital humain



Quels nouveaux enjeux,  
quelles nouvelles responsabilités  
en dialogue social, RH/RSE,  
et prévention-santé ?

Replay disponible le 8 avril 2024  
[www.cercle-es.com](http://www.cercle-es.com)



Entreprises et Santé

Avenir de la relation au travail

Mercredi 3 avril 2024 17h30-19h15

# Usure professionnelle et capital humain



Quels nouveaux enjeux,  
quelles nouvelles responsabilités  
en dialogue social, RH/RSE,  
et prévention-santé ?