



Entreprises et Santé

Avenir de la relation au travail

19 juin 2024 11h30 – 12h45 à



Prendre soin des soignants

Épisode 3 : Santé Mentale

Rôles et impacts des managements et organisations



 Avec :

Dr Carline Amiel & Sabine Berrada (Centre Prévention & Santé -Hôpital Foch)

Dr Magali Briane (Clinique Mon Repas d'Écully / Ramsay Group)

Anne Marie de Vaivre (Cercle Entreprises et Santé) 

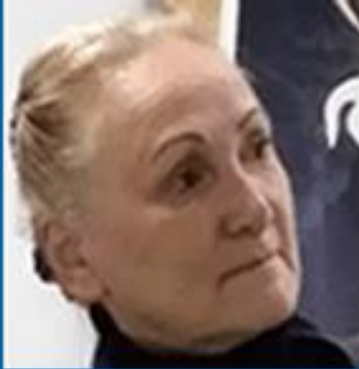


Think-tank / Do-tank indépendant, d'intérêt général, dédié à la santé au travail, à l'avenir de la relation au travail et à la Responsabilité Sociétale en action.

Créé en 2006, le Cercle réunit tous les mois des entreprises et organisations aux programmes préfigurants.

Ouvert aux entreprises, collectivité & organisations professionnelles.

www.cercle-es.com



Anne-Marie de Vaivre
Cercle E & S

Anne-Marie de Vaivre Cercle Entreprises et Santé - UX-Forum®

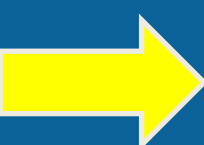


Entreprises et Santé

Avenir de la relation au travail

Le Cercle et le thème Santé des soignants ..



- **Épisode 1 : Nouveaux concepts / nouvelles approches ?** Mai 2023
- **Épisode 2 : Santé mentale ...**
Dialogue transatlantique France – Québec Mai 2024
-  • **Épisode 3 : Santé mentale, zoom sur 2 dynamiques** Juin 2024
- *Épisodes à venir : zoom 'femmes', ... urgences & crises, exosquelettes* Automne 2024

Toujours sur la base de retours d'expériences
et de programmes innovants de terrain

Quelques rappels / chiffres ‘Santé Mentale’

RPS ?

- « Les risques psychosociaux sont définis comme un risque pour la santé physique et mentale des travailleurs...» « causes [...] : conditions d’emploi, les facteurs liés à l’organisation du travail et aux relations de travail » (Risques psychosociaux – site du Ministère du Travail-2010 2018)

FRANCE

Selon L’étude Dares, novembre 2016 sur les conditions de travail et la santé au travail,

- 31% des actifs occupés déclarent devoir cacher ou maîtriser leurs émotions.
- 47% des actifs occupés estiment qu’ils doivent « toujours » ou « souvent » se dépêcher dans leur travail.
- Au moins 64% des actifs occupés déclarent être soumis à un travail intense ou subir des pressions temporelles.
- Enfin, 64% des actifs occupés déclarent manquer d’autonomie dans leur travail.

Santé Mentale (OMS)

- 2019 : Environ 15 à 20% de la population générale est estimée en problème de santé mentale (OMS)
- La dépression et l’anxiété font perdre chaque année 12 milliards de jours de travail à l’échelle mondiale, ce qui représente une perte de productivité de 1000 milliards de dollars par an
- France : **25% des arrêts de travail sont en lien avec la Santé mentale** (Différents Observatoires..)

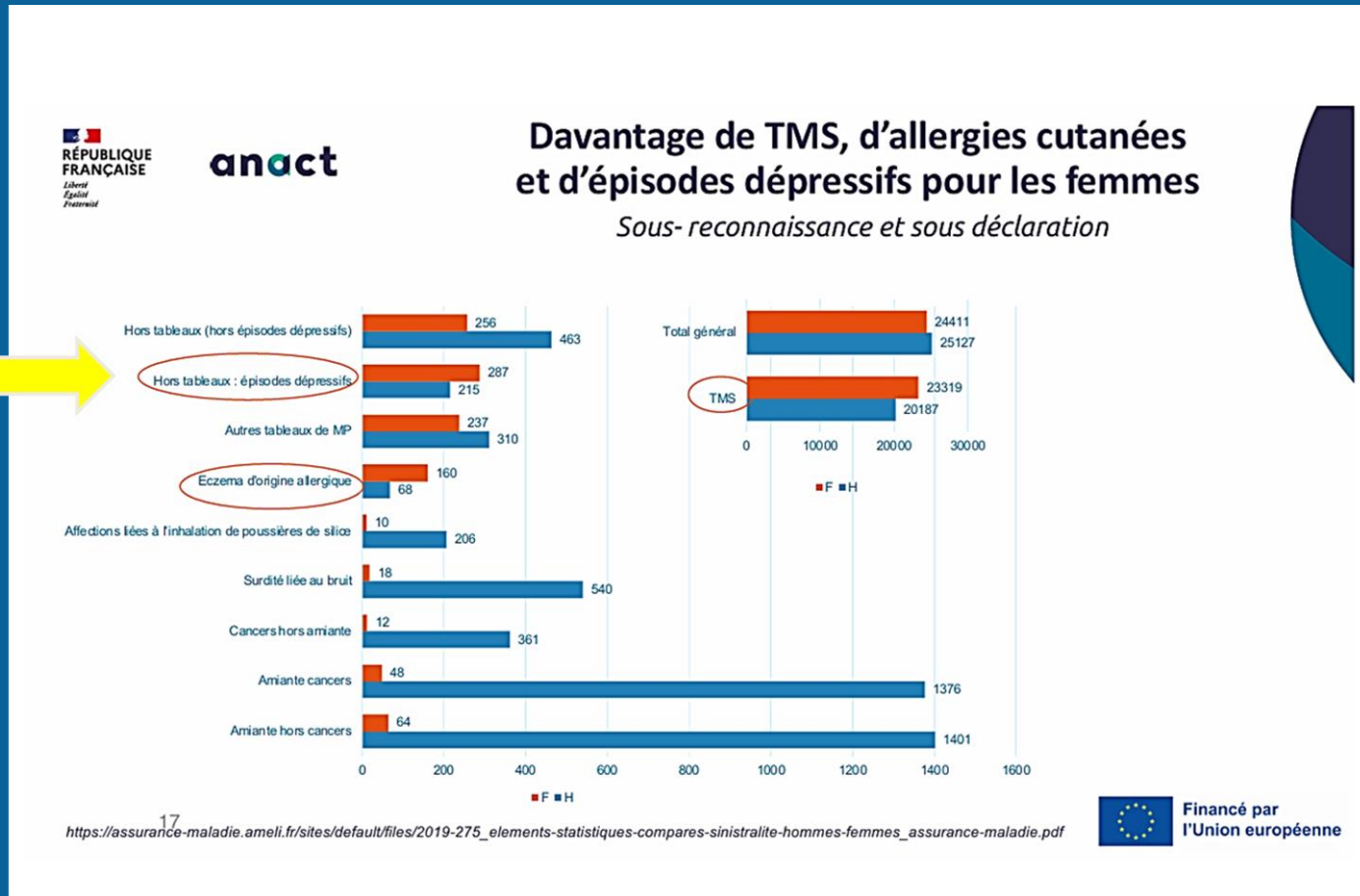
Monde des métiers de soins ?

 **Peu de données Santé Travail complètes sur le secteur**

Ex : Fiches de sinistralité Assurance Maladie (ATMP)

CTN I : activités de services II de type travail temporaire, santé, aide et soin, nettoyage...

⇒ ⇒ Uniquement les activités privées / contrat privé ... soit 1 / 3 des actifs ...



.... 60% des arrêts de travail des femmes seraient liées à des contraintes de travail (Florence Chappert, Anact, d'après étude DARES 2018)

Santé Mentale / équilibre psychologique

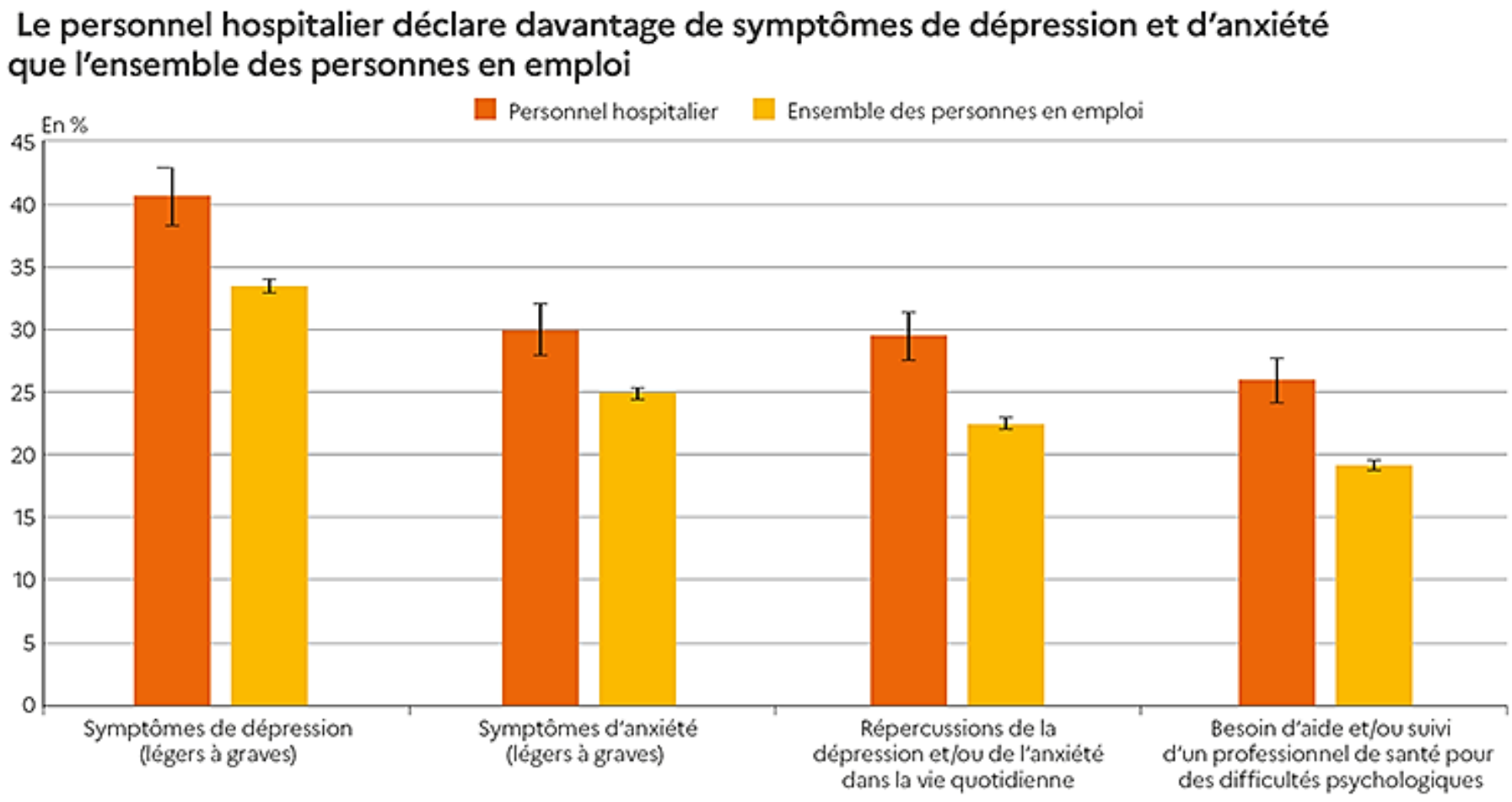
**« Plus d'un quart des personnes travaillant à l'hôpital
déclare avoir besoin d'aide
pour des difficultés psychologiques »**

(Étude DREES, parution juin 2023 – enquête 2021)



<https://drees.solidarites-sante.gouv.fr/publications-communique-de-presse/etudes-et-resultats/lhopital-une-prevalence-accrue-de-la>

Santé Mentale / équilibre psychologique



Etude/sondage INSERM 20212 900 répondants « personnel Hospitalier »

<https://drees.solidarites-sante.gouv.fr/publications-communique-de-presse/etudes-et-resultats/lhopital-une-prevalence-accrue-de-la>

Santé Mentale / équilibre psychologique

Plus grande prévalence de symptômes de dépression

Les conditions de travail ayant le plus d'impact sur l'état de santé mentale des travailleurs sont :

- les difficultés à concilier sa vie personnelle et sa vie professionnelle
- les incitations à repousser un arrêt maladie pour venir travailler.

Les périodes inhabituelles de surcharge de travail ont un impact moins important mais les personnes salariées à l'hôpital sont deux fois plus concernées que l'ensemble des personnes en emploi (54 % contre 28 %).

A noter / dans le secteur hospitalier, les tensions avec les collègues, lorsqu'elles existent, ont également un effet important sur le risque de symptômes de la dépression et de l'anxiété

<https://drees.solidarites-sante.gouv.fr/publications-communique-de-presse/etudes-et-resultats/lhopital-une-prevalence-accrue-de-la>

Nos questions, à nos deux 'dynamiques exemplaires'

Cc Santé mentale

- *Quels enjeux*, à la fois opérationnels et stratégiques, concrètement, pour les établissements de soins, les soignants et les employeurs ?
- *Quel diagnostic* peut-on poser sur la situation 2024 , et les tendances d'évolution ?
- *Quelles actions / quels programmes* pour agir pour le mieux-être et le mieux travailler des personnes, et des équipes de soin ?

Santé Mentale

Rôles et impacts des managements et organisations

Témoignages : deux dynamiques exemplaires





Dr Carline Amiel
Médecin du Travail



Sabrina Berrada
Psychologue





Centre
Prévention
& Travail

Santé et innovation

HOPITAL
FOCH



Cardiologie



Dermatologie



Gynécologie



Ophthalmologie



ORL



Nutrition



Diététique



Psychologie



Podologie



Chiropraxie



Dr Magali Briane
Clinique Mon Repos d'Écully / Ramsay Santé



Santé Mentale

Rôles et impacts des managements et organisations

Échanges, questions, perspectives ...



Santé Mentale

Rôles et impacts des managements et organisations

Merci à nos intervenantes et merci à toutes / tous !

Prochaines étapes Replay et docs le 25 juin

sur le site du Cercle www.cercle-es.com

Prochains épisodes 'Prendre soin des soignants'

à l'automne 2024 avec **le cnam**, et en visio

Merci de vos messages, témoignages, questions ces@cercle-es.com