



Entreprises et Santé

Avenir de la relation au travail

Paris, 27 mars 2025 11h00 – 11h45

Salle Plénière

Nouveau management Plus d'autonomie, c'est possible ?



... plus de qualité de vie pour les soignants, et pour les patients



Armelle Dion
HCL



Pascal Jazat
Hôpital Foch



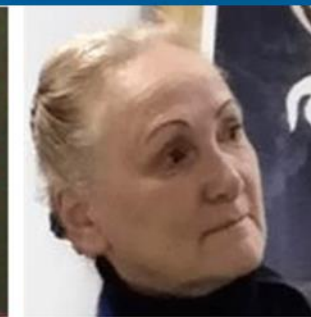
Dr Magali Briane
Clinique MonRepos



Dr Mario Di Palma
Gustave Roussy



Jean-Marie Fessler
Stanford Univ.



Anne-Marie de Vaivre
Cercle E&S



Entreprises et Santé

Avenir de la relation au travail

Paris, 27 mars 2025 11h00 – 11h45

Salle Plénière

Nouveau management Plus d'autonomie, c'est possible ?



... plus de qualité de vie pour les soignants, et pour les patients



Armelle Dion
HCL



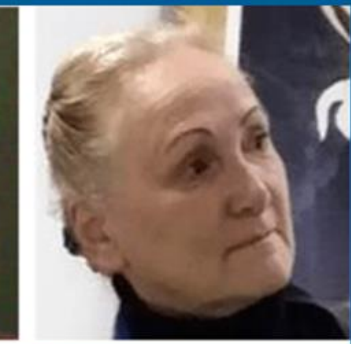
Pascal Jazat
Hôpital Foch



Dr Mario Di Palma
Gustave Roussy



Jean-Marie Fessler
Stanford Univ.



Anne-Marie de Vaivre
Cercle E&S

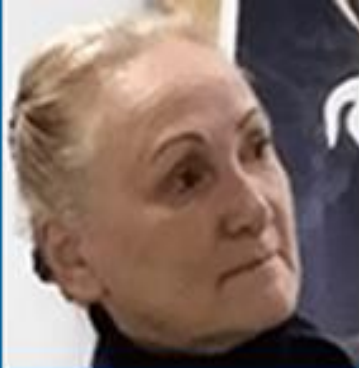


Think-tank / Do-tank indépendant, d'intérêt général, dédié à la santé au travail, à l'avenir de la relation au travail et à la Responsabilité Sociétale en action.

Créé en 2006, le Cercle réunit tous les mois des entreprises et organisations aux programmes préfigurants.

Ouvert aux entreprises, collectivité & organisations professionnelles.

www.cercle-es.com



Anne-Marie de Vaivre
Cercle E & S

Anne-Marie de Vaivre Cercle Entreprises et Santé - UX-Forum®



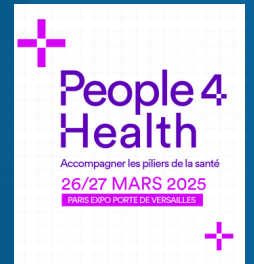
Entreprises et Santé

Avenir de la relation au travail

Le Cercle et le thème Santé des soignants ..



- **Épisode 1 : Nouveaux concepts / nouvelles approches ?** Mai 2023
- **Épisode 2 : Santé mentale ...Dialogue transatlantique France – Québec** Mai 2024
- **Épisode 3 : Santé mentale, zoom sur 2 dynamiques** Juin 2024
- **Épisode 4 : Violences faites aux femmes et métiers de soins** Février 2025
- **Épisode 5 : Nouveau management .. Plus d'autonomie, c'est possible ?**



Toujours sur la base de retours d'expériences
et de programmes innovants de terrain

Nouveau management, ... plus d'autonomie pour les soignants ?

**Qualité de soins
qualité de vie
pour les patients**

**Santé / Équilibre de vie
des soignants &
équipes de soignants**

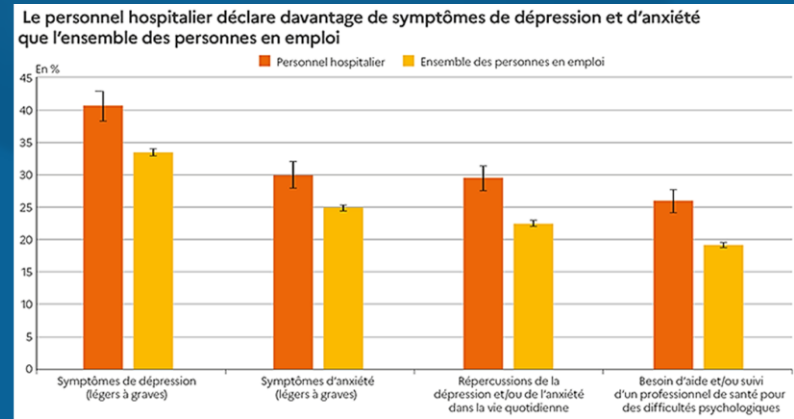
**Management &
organisation facilitants
... + d'autonomie**

Parmi les éléments de contexte ..

« Plus d'un quart des personnes travaillant à l'hôpital déclare avoir besoin d'aide pour des difficultés psychologiques »

- 41 % du personnel hospitalier présente des symptômes de dépression légère à sévère, contre 33 % dans l'ensemble des personnes en emploi

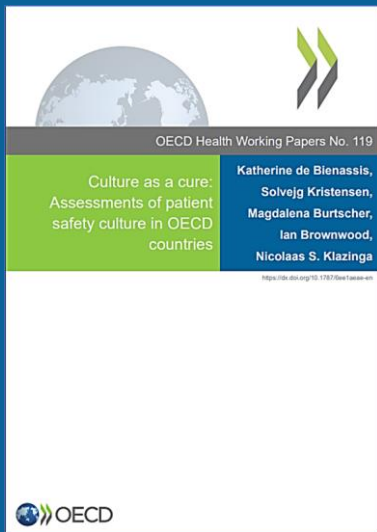
(Étude DREES, parution juin 2023 – enquête 2021)



<https://drees.solidarites-sante.gouv.fr/publications-communique-de-presse/etudes-et-resultats/lhopital-une-prevalence-accrue-de-la>

Sécurité & satisfaction des Patients et Management / Culture de sécurité établissements de santé

Etude OCDE 2020 'Culture de sécurité'

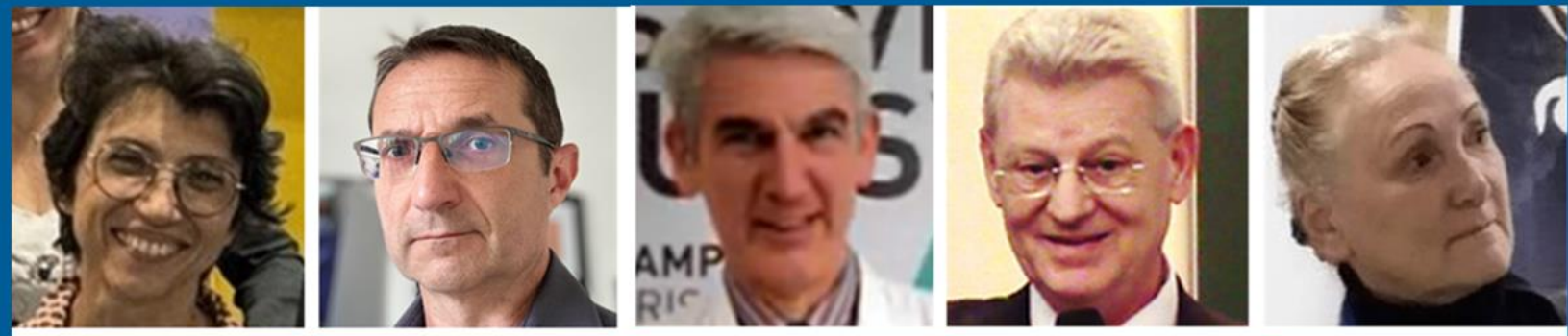


- La culture de sécurité : valeurs, attitudes et comportements **partagés** (et organisationnels /managériaux) au sein d'un établissement de santé pour prévenir les erreurs médicales, gérer les risques et promouvoir un environnement de soins sûr.
- Elle repose sur :
 - Des échanges internes ouverts sur les erreurs et les incidents, sans crainte de représailles.
 - Une formation continue et un apprentissage organisationnel après chaque événement indésirable.
 - Un leadership / management engagé, qui favorise la transparence et la responsabilisation des équipes.
 - Une charge de travail et des ressources adaptées, évitant la surcharge et l'épuisement des soignants.
- **Corrélations positives** entre culture de sécurité partagée entre soignants et satisfaction des patients
- **Impact positif** sur les résultats des patients / confiance et amélioration de l'état de santé

➤ **Équipes**
➤ **Pratiques**

Nouveau management Plus d'autonomie, c'est possible ?

... plus de qualité de vie pour les soignants, et pour les patients



Armelle Dion
HCL

Pascal Jazat
Hôpital Foch

Dr Mario Di Palma
Gustave Roussy

Jean-Marie Fessler
Stanford Univ.

Anne-Marie de Vaivre
Cercle E&S

Nos questions, à nos 4 'dynamiques exemplaires'

Qualité de soins
qualité de vie
pour les patients

Santé / Équilibre de vie
des soignants &
équipes de soignants

Management &
organisation facilitants
... + d'autonomie

- *Pourquoi cette / ces initiatives ?*
- *Quel impact 'latitude & autonomie' ? Quelle autonomie réelle constatée ?*
- *Quels effets sur le quotidien des soignants ? Allègement des contraintes ? Satisfaction et engagement ?*
- *Impact en expérience positive des patients ?*
- *Pérennisation du modèle ? Prochaines étapes ?*



Armelle Dion
Directrice de l'Innovation
Hospices Civils de Lyon

HCL
HOSPICES CIVILS
DE LYON



Pascal Jazat
Secrétaire Général
Hôpital Foch





Dr Mario Di Palma
Oncologue
Gustave Roussy





Jean-Marie Fessler
Professeur associé
Stanford University



Échanges, rebonds, questions ...

**Nouveau management, plus d'autonomie, c'est possible ?
... plus de qualité de vie pour les soignants, et pour les patients**



Armelle Dion
HCL



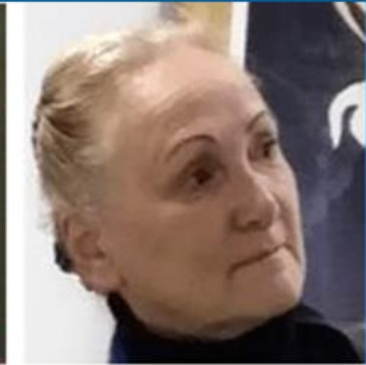
Pascal Jazat
Hôpital Foch



Dr Mario Di Palma
Gustave Roussy



Jean-Marie Fessler
Stanford Univ.



Anne-Marie de Vaivre
Cercle E&S

Un grand merci à nos intervenants

Nouveau management, plus d'autonomie, c'est possible ?



Armelle Dion
HCL



Pascal Jazat
Hôpital Foch



Dr Mario Di Palma
Gustave Roussy



Jean-Marie Fessler
Stanford Univ.



Anne-Marie de Vaivre
Cercle E&S

Prochaines étapes ...

CER|CLE Entreprises et Santé
Avenir de la relation au travail

Paris, 27 mars 2025 11h00 – 11h45
Salle Plénière

Nouveau management Plus d'autonomie, c'est possible ?

... plus de qualité de vie pour les soignants, et pour les patients

People 4 Health
Accompagner les piliers de la santé
26/27 MARS 2025
PARIS EXPOSITIONS DE VERSAILLES



 Armelie Dion HCL	 Pascal Jazat Hôpital Foch	 Dr Magali Briena Clinique MonRepos	 Dr Mario Di Palma Gustave Roussy	 Jean-Marie Fessler Stanford Univ.	 Anne-Marie de Vaire Cercle EAS
--	---	--	--	---	--

Replay le 31 mars www.cercle-es.com

Et autres épisodes à venir
'Management et Retex' ...



Entreprises et Santé

Avenir de la relation au travail

Paris, 27 mars 2025 13h00 – 13h45

Salle Plénière

Femmes, Professionnelles de Santé

Personnalités-phares dans leurs domaines,
... - et bien au-delà !



Dr Marie-France Ollivier
Donnez des Elles à la Santé



Dr Axelle Menu-Branthomme
Health DataHub



Floriane de Dadelsen
Hôpital Foch



Axelle Ayad
Ma PathoHuman Care



Dr Anne-Carole Bensadon
IGAS



Anne-Marie de Valme
Cercle Entreprises & Santé

Un grand merci à nos intervenants

Nouveau management, plus d'autonomie, c'est possible ?



Armelle Dion
HCL



Pascal Jazat
Hôpital Foch



Dr Mario Di Palma
Gustave Roussy



Jean-Marie Fessler
Stanford Univ.



Anne-Marie de Vaivre
Cercle E&S