



Entreprises et Santé

Avenir de la relation au travail

 **Préventica**

RENNES 16 > 18 Juin

Maintenance prédictive, maintenance d'urgence & Excellence Opérationnelle .. Piloter la prévention face à l'imprévu



18 juin 2026 11h15 Salle C

Comment garantir l'excellence opérationnelle sans sacrifier la préservation du capital humain ?



Excellence opérationnelle, et pilotage de la Prévention Santé-Travail

👉 Trois tables-rondes à Préventica Rennes 17-18 juin 2026

À venir



1



Innovation & Capital Humain :
la prévention, levier d'excellence opérationnelle
👉 Ergonomie, métrologie : ce que le terrain construit



17 juin 2026 11h00 Salle Plénière

À venir



Exosquelettes & Excellence Opérationnelle :
25^e UX-Forum® Innovation Exosquelettes
👉 choisir juste, investir bien



17 juin 2026 16h00 Salle C

À venir



3



Maintenance Prédictive, Maintenance d'Urgence & Excellence Opérationnelle :
👉 Piloter la prévention face à l'imprévu



18 juin 2026 11h15 Salle A

Maintenance et capital humain

👉 la prévention, levier d'excellence opérationnelle ?



Géraldine Réal
RTE



Delphine Roy
AFIM Bretagne
ARBRE35



Pierre Plantard
Moovency



Kévin Regi
HMT



Anne-Marie de Vaivre
Cercle E & S



Maintenance et capital humain

👉 la prévention, levier d'excellence opérationnelle ?



Géraldine Réal
RTE



Delphine Roy
AFIM Bretagne
ARBRE35



Anne-Marie de Vaivre
Cercle E & S



Entreprises et Santé

Avenir de la relation au travail

 **Avenir de la relation au travail**
Santé Globale au Travail
inter-secteurs

Mise en lumière de programmes préfigurants / exemplaires

‘Dialogue des terrains et des savoirs’



Entreprises et Santé

Avenir de la relation au travail



RENNES 16 > 18 Juin

Excellence opérationnelle, et pilotage de la Prévention Santé-Travail

👉 Trois tables-rondes à Préventica Rennes 17-18 juin 2026

À venir



Innovation & Capital Humain :
la prévention, levier d'excellence opérationnelle

👉 Ergonomie, métrologie : ce que le terrain construit



17 juin 2026 11h00 Salle Plénière

1



À venir



Exosquelettes & Excellence Opérationnelle :

25^e UX-Forum® Innovation Exosquelettes

👉 choisir juste, investir bien



17 juin 2026 16h00 Salle C



À venir



Maintenance Prédicative, Maintenance d'Urgence & Excellence Opérationnelle :

👉 Piloter la prévention face à l'imprévu



18 juin 2026 11h15 Salle A

3



Excellence opérationnelle ?

- la capacité d'une organisation à délivrer durablement de la valeur :
 - pour ses clients, ses collaborateurs et ses parties prenantes
- ... en mobilisant l'ensemble de ses ressources humaines, techniques et organisationnelles de façon cohérente et apprenante / co-construite avec ceux qui font, ancrée dans la santé et les compétences des équipes.

Capital Humain

Data

Maintenance en France ?

- **Entre 500 000 et 700 000 personnes**
 - .. **Entre maintenance internalisée .. Et externalisée**
 - **62 % jugent leur métier pénible, 61 % dangereux ou très dangereux, et 75 % salissant ; 53 % d'entre eux ne se sentent pas aptes à poursuivre leur activité après 60 ans. (enquête AFIM)**
- ‘Les métiers de la maintenance opèrent sur une ligne de crête permanente. Entre anticipation et urgence, entre procédure et imprévu, les équipes garantissent la continuité de systèmes dont dépendent des millions de personnes - avec une responsabilité silencieuse et une exigence que peu de métiers égalent’.**

Maintenance et capital humain : nos choix d'exemples ce matin

Prevention, levier d'expérience opérationnelle

Infrastructures énergétiques

Infrastructures aéroportuaires



Géraldine Réal
RTE



Delphine Roy
AFIM Bretagne
ARBRE35



L'exemple RTE / infrastructures énergétiques



Géraldine Réal
RTE

A poster for RTE's #santéRTE campaign. The poster features the RTE logo in the top left corner. The main text is "#santéRTE" in large, bold letters, with "santé" in black and "RTE" in blue. Below this, there are two blue boxes containing the text "Mon job et ma santé" and "L'un ne va pas sans l'autre". At the bottom, there is a blue banner with the text "RTE – Table ronde Maintenance, Innovation, Prévention Facteur Humain" and a smaller orange banner with "RTE – Direction Santé au Travail".

Rte

#santéRTE

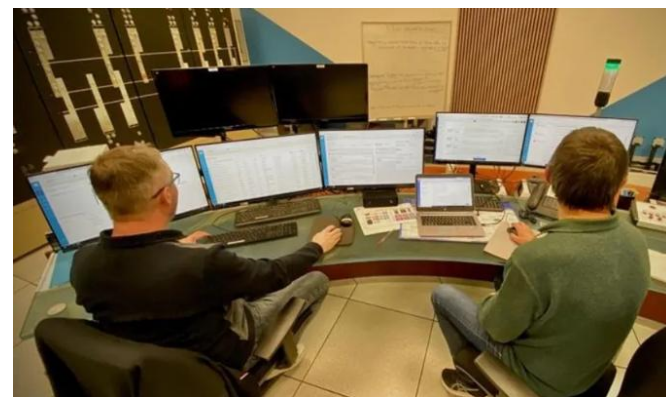
Mon job et ma santé

L'un ne va pas sans l'autre

RTE – Table ronde Maintenance, Innovation, Prévention Facteur Humain

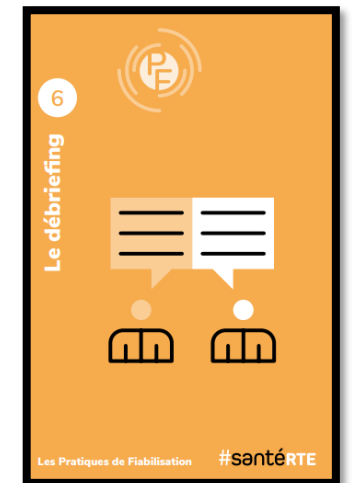
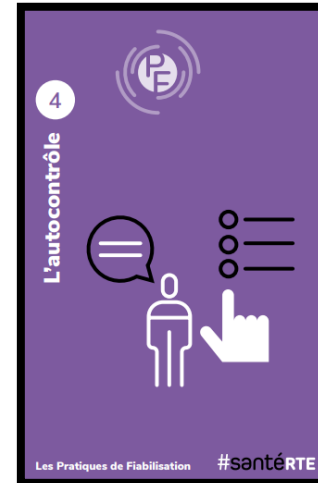
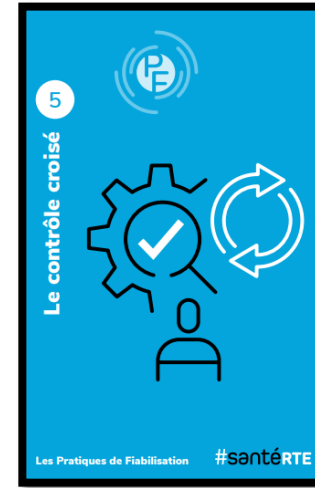
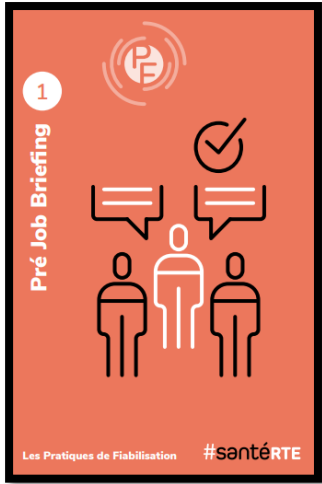
RTE – Direction Santé au Travail

jebat - 09-2025





Pratiques de fiabilisation



L'exemple Maintenance Aeroportuaire



Delphine Roy
AFIM Bretagne
ARBRE35



Images d'illustration



Delphine Roy
AFIM Bretagne



Images d'illustration



Delphine Roy
AFIM Bretagne



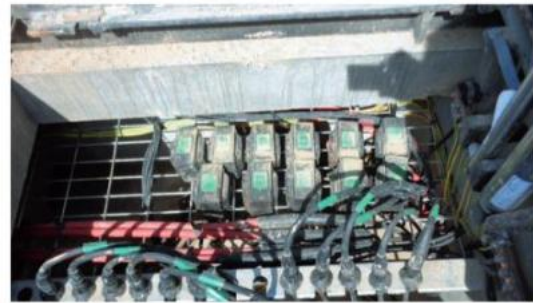
Source : S4GA



Delphine Roy
AFIM Bretagne



RBT



RBE



Débat : maintenance, levier d'excellence opérationnelle ?



Géraldine Réal
RTE



Delphine Roy
AFIM Bretagne



Pierre Plantard
Moovency



Kévin Regi
HMT



Anne-Marie de Vaivre
Cercle E & S

Merci à nos intervenants, et merci à tous !



Géraldine Réal
RTE



Delphine Roy
AFIM Bretagne



Pierre Plantard
Moovency



Kévin Regi
HMT



Anne-Marie de Vaivre
Cercle E & S

Compte rendu et Replay sur le site du Cercle : www.cercle-es.com
ces@cercle-es.com

Excellence opérationnelle, et pilotage de la Prévention Santé-Travail

👉 Trois tables-rondes à Préventica Rennes 17-18 juin 2026

À venir

1

Innovation & Capital Humain :
la prévention, levier d'excellence opérationnelle
👉 Ergonomie, métrologie : ce que le terrain construit



17 juin 2026 11h00 Salle Plénière

À venir

Exosquelettes & Excellence Opérationnelle :
25^e UX-Forum® Innovation Exosquelettes
👉 choisir juste, investir bien



17 juin 2026 16h00 Salle C

À venir

3

**Maintenance Prédictive, Maintenance
d'Urgence & Excellence Opérationnelle :**
👉 Piloter la prévention face à l'imprévu



18 juin 2026 11h15 Salle A

